

# Kerr Mag

platnost do  
31.12.2024

# Kerr™

Kerr slaví  
narozenyiny

133

Oslavte je  
s námi



PREMIÉRA



SimpliShade BulkFill

PREMIÉRA



SimpliShade BulkFill Flow

NOVINKA



elements™ Connect

• novinky • akce • edukace

Tato brožura má informativní charakter a je určena pouze pro zubní lékaře.

# SimpliShade™ BULK FILL

## STAČÍ JEDEN Odstín

SimpliShade™ Bulk Fill je určen pro výplně třídy I až V k přímé aplikaci předních a zadních výplní, k dostavbám zubních pahýlů a k opravám defektů ve výplních.



### Systém jednoho odstínu

Díky použití jednoho odstínu, který hladce splyne se všemi 16 klasickými odstíny VITA®, vám SimpliShade™ Bulk Fill ušetří čas při výběru odstínů a řízení zásob.



### Jednoduchost a odolnost

SimpliShade Bulk Fill nabízí nízkou míru opotřebení, vysokou pevnost v ohybu a srovnatelné napětí při smršťování v porovnání s ostatními konkurenty na trhu, čímž zaručuje pevnější výplně s dlouhou životností.

### Jeden krok



Vytvářejte výplně v jednom kroku a zbavte se nutnosti používat krycí vrstvu. Díky zdokonalenému mechanismu vytvrzování umožňuje SimpliShade™ Bulk Fill snadno dosáhnout hloubky polymerace až 5 mm v jediném kroku.



### Chameleon efekt

Speciální architektura nanoplňiv napodobuje přirozenou strukturu skloviny a interaguje se světlem. Rozdíl mezi výplní a sklovinou je tak prakticky nerozeznatelný.



*"SimpliShade Bulk Fill má vynikající manipulační vlastnosti, nízké smršťování a snadno se tvaruje díky výjimečné tvarové stálosti."*

Dr. Roman Blahuta\*, Bratislava, Slovensko

\* Placený konzultant pro Kerr

## ZAVÁDĚCÍ AKCE

### SimpliShade™ BULK FILL

37211 SimpliShade Bulk Fill - Stříkačka, 4 g



2  
za cenu  
1

1792 Kč  
za 2 balení  
78 €

37212 SimpliShade Bulk Fill - Unidózy, balení po 20 ks x 0.25g



2  
za cenu  
1



2376 Kč  
za 2 balení  
103 €

# SimpliShade™ BULK FILL FLOW

## STAČÍ JEDEN ODSŤÍN

SimpliShade™ Bulk Fill Flow je indikován jako podkladová báze pod přímé výplně **třídy I a třídy II**, pečetido jamek a štěrbin, vyplňování malých kavit, výplně **třídy III a třídy IV**, blokování podsekřivin, malé dostavby pahýlů a opravy pryskyřicových a akrylových provizorních výplní.

### Zatékavý materiál s jedním odstínem pro maximální jednoduchost

- 
**System jednoho odstínu**  
 Díky použití jednoho odstínu, který hladce splyne se všemi 16 klasickými odstíny VITA®, vám SimpliShade™ Bulk Fill Flow ušetří čas při výběru odstínů a řízení zásob.
- 
**Nízké smrštění**  
 Nízké polymerační smrštění a smršťovací napětí SimpliShade Bulkfill Flow zajišťují dlouhotrvající výsledky výplně.
- 
**Pracujte s větší důvěrou**  
 Vytvářejte výplně v jednom kroku pomocí zatékavého kompozitu, který nabízí srovnatelnou nebo vyšší mechanickou pevnost než konkurence.
- 
**Úspora času**  
 Zjednodušte si pracovní postup do jednoho jediného kroku a vytvrzujte až do hloubky 5 mm před přidáním překryvací vrstvy.
- 
**Jděte s proudem**  
 Zatékavý kompozit SimpliShade™ Bulk Fill Flow se snadno přizpůsobí dnu kavity a vyplní každou oblast anatomie zubu.



*“Výjimečná manipulace dokonale doplňuje záchovnou techniku techniku “Snow-plow” podle StyleItaliano.”*

*Prof. Angelo Putignano\*, Ancona, Itálie*

\* Placený konzultant pro Kerr

## ZAVÁDĚCÍ AKCE

### SimpliShade™ BULK FILL FLOW

37217 SimpliShade Bulk Fill Flow - Stříkačka, 2 x 2 g



2  
za cenu  
1

1792 Kč  
za 2 balení  
78 €

37218 SimpliShade Bulk Fill Flow - Unidózy, balení po 20 ks x 0.25g



2  
za cenu  
1

2376 Kč  
za 2 balení  
103 €

# Premoláry se SimpliShade.

Prof. Angelo Putignano

Správné obnovení kontaktního bodu u II. třídy bylo pro lékaře vždy výzvou, zejména u premolárů. Úspěch závisí na správném nasazení matic s vhodnými kroužky a znovunastolení správných proporcí. Tento klinický případ zahrnuje náhradu dvou nesourodých výplní. Použili jsme jednoduchou techniku zlomení klínu pro vložení kroužku, čímž jsme zajistili správné uložení obou sekčních matic. Nakonec jsme výplně doplnili technikou Essential Lines.



**Obr.1** Výchozí situace. 65letý pacient měl staré infiltrované kompozitní výplně, které vyžadovaly výměnu za účelem odstranění kazivých lézí a obnovení struktury zubu.



## Prof. Angelo Putignano

- Titul M.D. a postgraduální certifikát D.D.S. z univerzity v Anconě v Itálii.
- Řádný profesor v oboru záchovné stomatologie na Fakultě zubního lékařství Polytechnique Univerzity Marche-Ancona-Itálie.
- Vedoucí oddělení operačního zubního lékařství a endodoncie na Stomatologické škole Polytechnique Univerzity Marche Ancona-Itálie.
- Děkan školy zubní hygieny Polytechnique University of Marche-Ancona-Italy
- Aktivní člen Italské společnosti operační stomatologie (SIDOC)- Zakládající člen Italské akademie estetické stomatologie (IAED)
- Aktivní člen Evropské akademie estetické stomatologie(EAED)
- Soukromá praxe omezená na záchovnou stomatologii v Anconě, Itálie
- Spoluautor knihy "Adhesive Dentistry: the Key to success", kterou vydalo nakladatelství Quintessence International.
- Spoluautor knihy "Indirect Conservative Restoration of Posterior teeth" (UTET 2008).
- Prof. Putignano přednáší na mezinárodní úrovni o adhezivních a estetických výplních.



**Obr.2** Po aplikaci rubber damu byly odstraněny staré výplně a byly získány dvě výplně II. třídy.

**Obr.3** Po přípravě dutiny byly na každou dutinu umístěny dvě sekční matrice, aby bylo dosaženo správného a co nejtěsnějšího kontaktu, a poté byly zajištěny oranžovým dřevěným klínkem.

**Obr.4** Poté se vnější část klínku odломí, takže zůstane pouze část klínku v interproximální zóně.

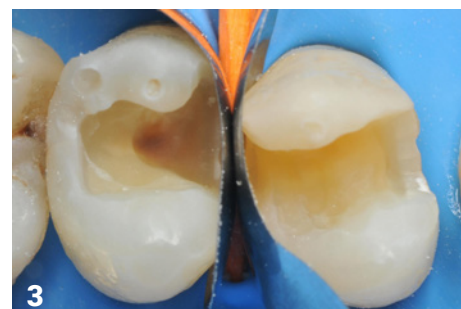
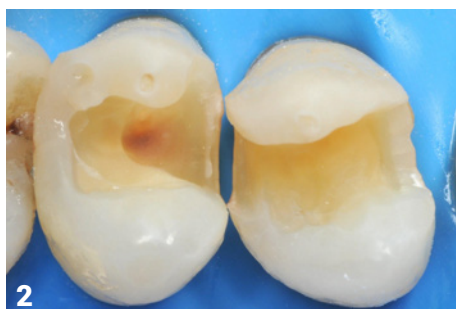
**Obr.5** Použitý kroužek tak uzavřel matrici co nejtěsněji na povrchu zubu a obnovil správné proporce obou zubů. Za zmínku stojí dosažení správného utěsnění matrice u kavity II. třídy.

**Obr.6** Selektivní leptání sklovin bylo prováděno po dobu 30 sekund.

**Obr. 7** Po opláchnutí a vysušení po stejnou dobu, jaká byla použita pro leptání, byl pro adhezi použit OptiBond™ Universal od společnosti Kerr.

**Obr.8** V posledním kroku adhezního protokolu byla nanášena tenká vrstva bulk flow kompozitu (SimpliShade™ Bulk Fill Flow od společnosti Kerr), která pokryla a ochránila hybridní vrstvu a zregulovala dno dutiny. Obnověním všech interproximálních stěn byly získány dvě třídy I.

**Obr. 9** K dokončení výplně kavity byl pro každou kavitu použit bulk fill kompozit (SimpliShade™ Bulk Fill) a po ztuhnutí a úpravě materiálu odstraněním přebytku byla vymodelována morfologie okluze.



**Obr. 10** Základní linie každého premoláru byly nakresleny podle anatomie zubu.

**Obr. 11** Pro dokončení výplně byly použity charakteristiky.

**Obr.12** Poté byl, při nízkých otáčkách, použit střední disk Opti-Disc™ k dokončení obnovy výplně.

**Obr.13** Leštění bylo provedeno pomocí lešticího systému HiLuster™ při nízkých otáčkách.

**Obr. 14** K dokončení leštění výplně byl použit Occlubrush™.

**Obr. 15** Poslední pohled na obnovu výplně před odstraněním rubber damu.

**Obr. 16** Finální výsledek po odstranění rubber damu.

**Obr. 17** Finální výsledek po 1 měsíci.

**Obr.18** Rentgenové vyšetření neproказuje žádné apikální poškození obou premolárů, a proto je vitalita zubní dřeně zachována i po 1 měsíci sledování.

## Závěr

Nejlepší strategie pro dosažení optimálních výsledků spočívá ve výběru nejjednodušší techniky, která vám nejlépe vyhovuje. Správná volba matrice a klínku je u obnov druhé třídy rozhodující. Nejnovější generace bulk fill kompozitů má vynikající vlastnosti s optickými charakteristikami, které zlepšují estetický výsledek. Technika Essential lines nabízí alternativní techniku pro rychlé a efektivní uzavření výplně a dosažení požadovaného výsledku.



*Oznámení: Angelo Putignano je konzultantem společnosti Kerr. Názory a technika vyjádřené v tomto článku vycházejí ze zkušeností profesora Angela Putignana. Společnost Kerr je výrobcem zdravotnických prostředků a neposkytuje lékařské rady. Lékaři by se měli při léčbě svých pacientů řídit vlastním odborným úsudkem.*

## BIBLIOGRAFIE

1. Bailey O. Sectional matrix solutions: the distorted truth. Br Dent J. 2021 Nov;231(9):547-555. doi: 10.1038/s41415-021-3608-5. Epub 2021 Nov 12. PMID: 34773017; PMCID: PMC8589656.
2. Chiodera G, Orsini G, Tosco V, Monterubbianesi R, Manauta J, Devoto W, Putignano A. Essential Lines: a simplified filling and modeling technique for direct posterior composite restorations. Int J Esthet Dent. 2021 May 10;16(2):168-184. PMID: 33969973.
3. Hardan L, Sidawi L, Akhundov M, Bourgi R, Ghaleb M, Dabbagh S, Sokolowski K, Cuevas-Suárez CE, Lukomska-Szymanska M. One-Year Clinical Performance of the Fast-Modelling Bulk Technique and Composite-Up Layering Technique in Class I Cavities. Polymers (Basel). 2021 Jun 4;13(11):1873
4. Monterubbianesi R, Tosco V, Orilisi G, Grandini S, Orsini G, Putignano A. Surface evaluations of a nanocomposite after different finishing and polishing systems for anterior and posterior restorations. Microsc Res Tech. 2021;10.1002/jemt.23850. doi:10.1002/jemt.23850





# elements™ Connect a Apex Connect

Bezdrátový endodontický motor a elektronický apexlokátor

## Bezproblémové propojení. Větší důvěra.



### Duální světelné indikátory

Díky intuitivním světelným indikátorům v motorovém násadci i v úchytu nástroje Apex budete mít lepší přehled a větší jistotu při tvarování



### Bezpečnost pacienta

Intuitivní, přehledné inteligentní světelné a zvukové indikátory a velký, jasný displej vás upozorní, jakmile se dostanete k apexu. Lze je používat samostatně nebo jako propojený systém.



### Komfort přenosného systému

Tento propojený systém umožňuje snadný přesun mezi operačními sály. Je lehký, ergonomický a bezdrátový.

### Přizpůsobivé pohyby

Systém elements Connect nabízí v jednom motoru osvědčený adaptivní pohyb Kerr Adaptive Motion, ale také reciproční a rotační pohyby, což lékařům umožňuje zachovat stávající techniky a pohyby.

### Přednastavení

Přednastavení pro 9 nástrojů Kerr, 1 nastavení pro reciproční pohyb a 4 přizpůsobitelná nastavení.

### Žádná zbytečné přerušení

Součástí balení jsou dvě vyměnitelné baterie, abyste měli vždy jednu nabitou a mohli dokončit zákrok bezpečně a bez přerušení



### Zabudovaná přesnost

Přesnost měření zajišťuje funkce automatické kalibrace systému Apex Connect, která se aktivuje při každém zapnutí přístroje.

### Důvěra ve správné tvarování

Během zákroku můžete v reálném čase sledovat údaje o pracovní délce podle inteligentního světelného indikátoru, který mění barvu, a také podle zvukových indikátorů, jakmile dosáhnete apexu.



Pro informace o akčních cenách kontaktujte svého obchodního zástupce Kerr.

# ZenFlex™

NiTi Rotační Tvarovací Nástroj

- Vysoká účinnost řezání
- Minimálně invazivní
- Ideální rovnováha síly a pružnosti
- Řízená paměť



„Na Zenflex nástrojích oceňujem ich širokú škálu využitia. Sú použiteľné s bežným rotačným pohybom, sú dostupné v kónusoch 04. ako aj 06. a s narastajúcim ISO nástroja sa zvyšuje ich riadená pamäť (možnosť predhnutia nástroja). Pre mňa je to nástroj, ktorý môže byť použitý tak na kompletnú preparáciu v kombinácii s glidepath nástrojmi ako aj doplnok ku jednonástrojovým systémom na presnejšiu preparáciu apikálnej tretiny kanálika.“

MUDr. Roman Blahuta PhD., Stonadent spol. s r.o., Bratislava



## BALENÍ PO 6 KUSECH

Kónicita	Hrot	21mm	25mm	31mm
.04	.20	818-1206	818-1207	818-1208
.04	.25	818-1256	818-1257	818-1258
.04	.30	818-1306	818-1307	818-1308
.04	.35	818-1356	818-1357	818-1358
.04	.40	818-1406	818-1407	818-1408
.04	.45	818-1456	818-1457	818-1458
.04	.50	818-1506	818-1507	818-1508
.04	.55	818-1556	818-1557	818-1558
.06	.20	818-2206	818-2207	818-2208
.06	.25	818-2256	818-2257	818-2258
.06	.30	818-2306	818-2307	818-2308
.06	.35	818-2356	818-2357	818-2358
.06	.40	818-2406	818-2407	818-2408
.06	.45	818-2456	818-2457	818-2458
.06	.50	818-2506	818-2507	818-2508
.06	.55	818-2556	818-2557	818-2558

## SORTIMENTNÍ SADA

Kónicita	Hrot	21mm	25mm
.04	.20 .25 .30 .35 .40 .45	818-1421	818-1425
.06	.20 .25 .30 .35 .40 .45	818-1621	818-1625

### Doporučené Gutta Perči:

.04 Kónicita – 952-0011, Gutta Percha Medium Fine

.06 Kónicita – 972-0102, Auto Fit Greater Taper .06 Gutta Percha

Pro větší flexibilitu a kontrolu, ZenFlex spolupracuje s vaším endo motorem a násadci 8:1.



1 531 Kč **1 072 Kč**

-59 € **42 €**

# Cleanic®

Jednokroková profylaktická pasta

- vynikající čistící a lešticí výsledky s nízkou abrazí sklovinu a dentinu v jednom pracovním kroku.



682 Kč **512 Kč**

-27 € **20 €**

## Cleanic - profylaktická pasta, 100 g

Máta s fluoridem (3380) | Zelené jablko, s fluoridem, bez mentolu (3382) | Light s fluoridem, (3384) | Máta bez fluoridu (3183) | Berry Burst s fluoridem (3386)



## Maxcem Elite™

- duálně tuhnoucí cement
- o 90% větší pevnost vazby na dentin díky optimalizované pryskyřicové matici
- kompatibilní se všemi materiály pro nepřímé náhrady
- One-Peel™ metoda odstranění přebytků



### Maxcem Elite Standard Kit:

5 × 5g stříkačka (odstíny: 2 × čirý, 1 × bílý, 1 × bílý opákní, 1 × žlutý), 24 × automix koncovka, 16 × míchací koncovka, 8 × intraorální koncovka, 8 × endodontická koncovkažlutý (34055)

sleva  
33%

~~7 783 Kč~~ **5 215 Kč**  
278 € **186 €**

## Vertise™ Flow

Samoadhezivní flow kompozit

- příjemná konzistence a nízké objemové smrštění (2,79 %)
- díky své vysoké radiopacitě (325 %) snadno patrný na rentgenových snímcích



### Vertise Flow refill:

2 × 2g stříkačka, 20 × aplikační kanyla, 20 × štěteček. Možnost výběru odstínu: A1 (34401), A2 (34402), A3 (34403), A3.5 (34404), B1 (34405), B2 (34406), univerzální opákní (34407), XL (34408), translucenční (34409)

sleva  
33%

~~2 957 Kč~~ **1 981 Kč**  
106 € **71 €**

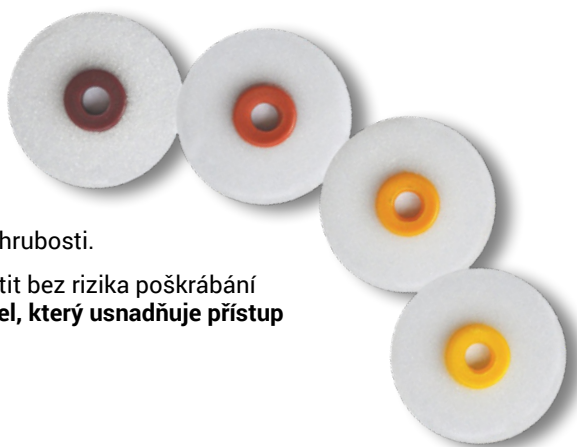
## OptiDisc™

Disky pro dokončování a leštění

System dokončování a leštění OptiDisc™ umožňuje dosáhnout přirozeného a dlouhotrvajícího konečného výsledku u všech typů výplní. Disky jsou vyrobeny z odolného polyesteru potažené částicemi oxidu hlinitého a mají čtyři stupně hrubosti.

System barevného značení umožňuje na první pohled rozpoznat stupeň hrubosti.

Mandrel nevyčívá nad povrch disku, aby bylo možné disk správně umístit bez rizika poškrábání povrchu. Kromě standardního mandrelu je k dispozici také **krátký mandrel, který usnadňuje přístup v distálním úseku** a dalším obtížně přístupným oblastem.



### OptiDisc™ refill:

Možnost výběru (100 ks):

**OptiDisc refill 9,6 mm:**

středně hrubý 100 ks (4181) | jemný 100 ks (4182) | velmi jemný 100 ks (4183)

**OptiDisc refill 12,6 mm:**

středně hrubý 100 ks (4184) | jemný 100 ks (4185) | velmi jemný 100 ks (4186)

**OptiDisc refill 15,9 mm:**

středně hrubý 100 ks (4191) | jemný 100 ks (4192) | velmi jemný 100 ks (4193)

Možnost výběru (80 ks):

**OptiDisc refill 12,6 mm:**  
hrubý 80 ks (4198)

**OptiDisc refill 15,9 mm:**  
hrubý 80 ks (4199)

3  
za cenu  
2

~~1 063 Kč~~ **712 Kč**  
41 € **28 €**

## Breeze™

- samoadhezivní pryskyřičný cement
- snadná a rychlá aplikace díky automixovým stříkačkám
- výjimečná pevnost vazby - přilne k dentinu a ke sklovině bez použití bondu
- duálně tuhnoucí



6  
za cenu  
5

### Breeze Self-etch cement kit (N97):

5x 4 ml stříkačka, odstíny: 3x A2, 1x TR, 1x OW; 3 ml lahvička silan, 40x auto-mix koncovka, 10x intra-oral/auto-mix koncovka

8 664 Kč **7 220 Kč**  
311 € **259 €**

## Build-It™ FR

- skelnými vlákny vyztužený dostavbový materiál
- zatéká tam, kde potřebujete a lze jej vrstvit aniž by stékal
- vysoká pevnost v ohybu
- duálně tuhnoucí



6  
za cenu  
5

### Build-It™ FR stříkačka

- možnost výběru z odstínů:

A2 (N32FS) | A3 (N32FSA) | Gold syringe (N32FSB)  
Blue syringe (N32FSC) | Opákní bílý (N32FSD)

5 862 Kč **4 885 Kč**  
210 € **175 €**

## FibreKleer™ 4x

Skelnými vlákny vyztužené kompozitní čepy

- ohýbá se jako dentin
- 4x vyšší rentgenoktrastnost než hliník
- různé velikosti a tvary

Tapered



4  
za cenu  
3

### FibreKleer 4x Tapered post refill:

N83BA (10x čep 1.25mm, černý)  
N83BB (10x čep 1.375mm, fialový)  
N83BC (10x čep 1.50mm, zelený)

4 112 Kč **3 084 Kč**  
148 € **111 €**



## VZDĚLÁVEJTE SE S NÁMI

WEBINÁŘE | HANDS-ON KURZY | PŘEDNÁŠKY

Připojte se k nám na zajímavé přednášky, workshopy a webináře o zachovné stomatologii a endodoncii přednášené mezinárodně uznávanými odborníky.

**PŘIHLASTE SE JEŠTĚ DNES!** Program každého vzdělávacího kurzu byl navržen tak, aby splňoval očekávání začátečníků i zkušených zubních lékařů.

### NADCHÁZEJÍCÍ PRAKTICKÉ KURZY A BEZPLATNÉ WEBINÁŘE:

- |   |  |
|---|--|
| <p><b>WEBINAR</b> RESTO EN</p> <p>20.09.2024 14.00 – 15.00 CET<br/><b>Ceramic veneers: protocol for minimal preparation and predictable bonding</b><br/>Dr. Ajay Juneja, B.D.S, M.D.S.</p>                        | <p><b>HANDS-ON</b> ENDO CZ</p> <p>22.11.2024 BRNO<br/><b>Opracování a plnění kořenových kanálků od A do Z</b><br/>MDDr. Jakub Váša</p>   |
| <p><b>HANDS-ON</b> ENDO CZ</p> <p>14.10.2024 PRAHA<br/><b>Opracování a plnění kořenových kanálků od A do Z</b><br/>MDDr. Jakub Váša</p>   | <p><b>WEBINAR</b> RESTO EN</p> <p>22.11.2024 14.00 – 15.00 CET<br/><b>Interceptive and selective treatment using no-prep &amp; ultra-conservative adhesive techniques: the missing protocols in tooth wear management</b><br/>Dr.Didier Dietschi, DMD, PhD</p> |
| <p><b>WEBINAR</b> RESTO EN</p> <p>11.10.2024 14.00 – 15.00 CET<br/><b>Easy steps for polishing your composites</b><br/>Dr. Agne Malisaukiene, DMD</p>   | <p><b>HANDS-ON</b> ENDO SK</p> <p>27.11.2024 PRAHA<br/><b>Jak prediktabilně opracovat a plnit kořenový systém</b><br/>MUDr. Roman Blahuta, Ph.D.</p>   |
| <p><b>WEBINAR</b> ENDO SK</p> <p>24.10.2024 PRAHA  16.00 CET<br/><b>Začínám s endoncií – na co si dát pozor?</b><br/>MUDr. Roman Blahuta, Ph.D.</p>   | <p><b>HANDS-ON</b> RESTO EN</p> <p>29.-30.11.2024 PRAHA<br/><b>Mastering Direct and Indirect Veneers: A 2-Day Immersive Journey in Cosmetic Dentistry</b><br/>Dr. Ahmed Tadfí BDS, BSc<br/>Dr. Ajay Juneja, B.D.S, M.D.S.</p>                                  |
| <p><b>HANDS-ON</b> ENDO EN</p> <p>1.-2.11.2024 KLOTEN<br/><b>Masterclass in root canal treatment: Elevate your expertise in Endodontics</b><br/>Adj.Prof. Phillipe Sleiman<br/>Damir Snjaric, DMD, PhD, M.Sc.</p> | <p><b>WEBINAR</b> ENDO EN</p> <p>13.12.2024 14.00 – 15.00 CET<br/><b>Root Canal Obturation anno 2024</b><br/>Prof. Dr. Mariano Simón Pedano De Piero</p>   |

## REGISTRACE A DALŠÍ INFORMACE

<https://www.kerrdental.com/en-eu/courses-and-events>







## Kontakty

### Obchodní oddělení

**Pavel Netopil**

Regional Leader CEE & Poland | Kerr  
Kerr Consumables  
+420 724 176 442  
pavel.netopil@envistaco.com

**Věra Heroutová**

Obchodní zástupkyně Čechy  
Kerr, Pentron, SpofaDental  
+420 602 104 114  
vera.heroutova@envistaco.com

**Zdenek Ručka**

Obchodní zástupce Slovensko  
Kerr, Pentron, SpofaDental  
+421 948 360 408  
zdenek.rucka@envistaco.com

**Pavla Blažková**

Obchodní zástupkyně Morava  
Kerr, Pentron, SpofaDental  
+420 606 686 402  
pavla.blazkova@envistaco.com

**Radka Musilová**

Obchodní zástupkyně Čechy  
Kerr, Pentron, SpofaDental  
+420 702 206 382  
radka.musilova@envistaco.com

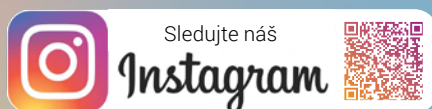
**Jan Slezák**

Telesales representative Slovensko  
+421 904 404 268  
jan.slezak@envistaco.com

### Marketingové oddělení

**Veronika Dvořáková**

Trade Marketing Manager CZ/SK/HU/RS  
+420 725 365 162  
veronika.dvorakova@envistaco.com



Uvedené ceny jsou doporučené a včetně DPH. Dostupnost výrobků u distributorů může být omezená.  
Vyhraujeme si právo na změnu nabídky a stažení výrobků.

Tato brožura má pouze informativní charakter a je určena pro zubní lékaře. Všechny ochranné známky jsou majetkem společnosti Kerr.  
Všechny návody k použití a informace o bezpečném používání, včetně úplného určeného účelu jsou dostupné na  
[www.kerrdental.com](http://www.kerrdental.com)

Envista, Kerr dep. | Dock In Five, Reception A | Boudníkova 2538/11 | 180 00 Praha 8

[www.kerrdental.com/cz-cs](http://www.kerrdental.com/cz-cs) | [infoczsk@kerrdental.com](mailto:infoczsk@kerrdental.com) @KerrDentCZSK